

L'ALDEA

El grup municipal Endavant l'Aldea - Esquerra Republicana ha comunicat que ha demanat a l'equip de govern de l'Ajuntament que "una part important dels diners estalviats per la no realització de la Fira de l'arròs i del comerç de l'Aldea, que consta d'una partida de 30.000 euros, s'inverteixin a la dinamització del comerç local". Toni Gilbert, portaveu d'Endavant l'Aldea suggereix "impulsar accions com la que ja van proposar per als pressupostos del 2021 amb la creació de vals de compra per al comerç local. Uns vals dirigits a tots els aldeans i aldeanes de més de setze anys que es podrien utilitzar a tots els negocis locals. Aquest tipus de campanya ha tingut èxit en altres pobles del país a l'hora d'estimular l'economia local".

D'altra banda, per part de l'Ajuntament de l'Aldea han manifestat que "ens sorprèn que de les propostes del grup d'ERC, ens haguem d'assabentar primer per altres mitjans, que no els oficials del mateix Ajuntament. Els haguéssim informat dels actes que tenim preparats d'aquí fins a final d'any, si la crisi sanitària ho permet. Entre altres s'està valorant la realització d'algun tipus de fira, mercat, esdeveniment de cara a la tardor, a part de les campanyes de promoció comercial, els vals regal per a bescanviar al comerç local, que donem com a premis, en la majoria de certàmens que organitzem juntament en la subvenció de 8.000 € que atorguem a SERCOTUR. Cal remarcar que actualment a l'Aldea, ens trobem en una forta dinamització econòmica; la implantació de noves empreses als Polígons, els seus llocs de treball tant directes com indirectes, comporta que tant els bars i restaurants de l'Aldea, com altres comerços, tinguin una forta presència de treballadors cada dia, com també la implantació de l'àrea d'autocaravanes ha comportat retorn econòmic al comerç local".

DELTEBRE

Nomen Foods inverteix 3 MEUR en la construcció d'una planta de vasets d'arròs i plats preparats

L'empresa arrossera Nomen Foods inverteix a Deltebre 3 milions d'euros en la construcció d'una nova planta per a productes alimentaris de cinquena gamma i 'ready to eat', com vasets d'arròs d'alta qualitat totalment reciclables i plats preparats.

Durant aquesta primavera s'ha completat la primera fase del projecte amb l'edificació d'una nau de 1.700 metres quadrats als mateixos terrenys de l'actual fàbrica a Deltebre, que permetrà ampliar el sostre de les instal·lacions dels 22.350 metres quadrats actuals als

24.050.

La previsió és inaugurar-la a finals d'aquest 2021. Amb una capacitat de producció inicial de 8 milions de vasets anuals, l'empresa subratlla que seran les instal·lacions sostenibles més grans d'Europa en aquest sector concret.

A la imatge, vista aèria de les instal·lacions de Nomen Foods a Deltebre.

(ACN)



L'empresa preveu la posada en marxa a finals d'enguany
"Seran les instal·lacions sostenibles més grans d'Europa en aquest sector concret"

Els camps del Delta s'inunden

Les Comunitats de Regants de l'hemidelta dret i esquerre han començat a omplir els canals per inundar els arrossars i fer la sembra.

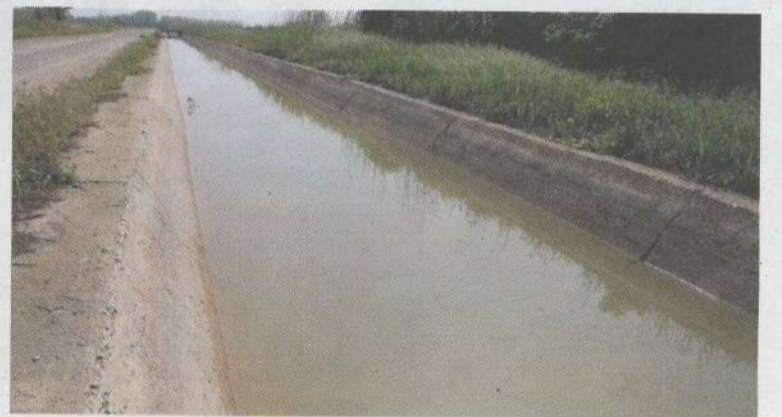
A l'hemidelta dret es va soltar l'aigua fa una setmana, mentre que l'hemidelta esquerre s'ha fet aquest dilluns. En poc menys d'una setmana els camps estaran inundats i llestos per iniciar la producció d'arròs, però com ha apuntat Meritxell Jardí, coordinadora del departament tècnic de la Comunitat de Regants de l'Esquerra de l'Ebre, no hi haurà presses per sembrar fins que no surti el sol i pugin les temperatures. L'excepció seran aquells que han sembrat

en sec, una pràctica en auge al Delta perquè s'inunda quan la planta ha crescut i s'evita que el caragol maçana es mengi els brots.

La pluja d'aquesta setmana pot accelerar aquest procés perquè els canals s'ompliran més de pressa. La inundació abastirà unes 22.000 hectàrees d'arrossars, 12.000 a la comunitat de Regants de l'Esquerra de l'Ebre i la resta a la Comunitat de Regants de la Dreta.

D'altra banda, el temporal Filomena no ha fet els estralls del Gloria l'any passat, però s'han tornat a patir inundacions d'aigua de mar als arrossars.

"Cada any hi ha més zones



Canal de l'hemidelta dret que porta l'aigua fins als arrossars.

afectades per la intrusió de mar. Fem neteja amb aigua dolça i quan arriba l'aigua del canal de reg també ajuda a netejar els arrossars". ACN

Quan pugin les temperatures i surti el sol es comença a sembrar

Deltebre inaugura DeltArt, el nou Espai Expositiu

En el marc de les activitats que l'Ajuntament de Deltebre va programar per Sant Jordi, dissabte es va inaugurar l'Espai Expositiu DeltArt. Un equipament de 430 metres quadrats que complementa el Centre Cultural del Delta conjuntament amb la Biblioteca Delta de l'Ebre, la Plaça Marina Oriol i l'Espai Polivalent Eliseo Vives. La inauguració, que es va dur a terme amb aforament limitat a causa de les restriccions,

fou a càrrec del secretari general de Cultura, Lluís Baulenas, i va comptar amb representants de les entitats, com també amb una vintena d'artistes locals que donen contingut a la primera exposició que acollirà DeltArt: D'Arrels Enfora. L'alcalde, Lluís Soler, va agrair la participació dels diferents artistes de Deltebre i ha recordat que "l'equipament vol donar projecció i veu a la cultura silenciada del nostre municipi".

