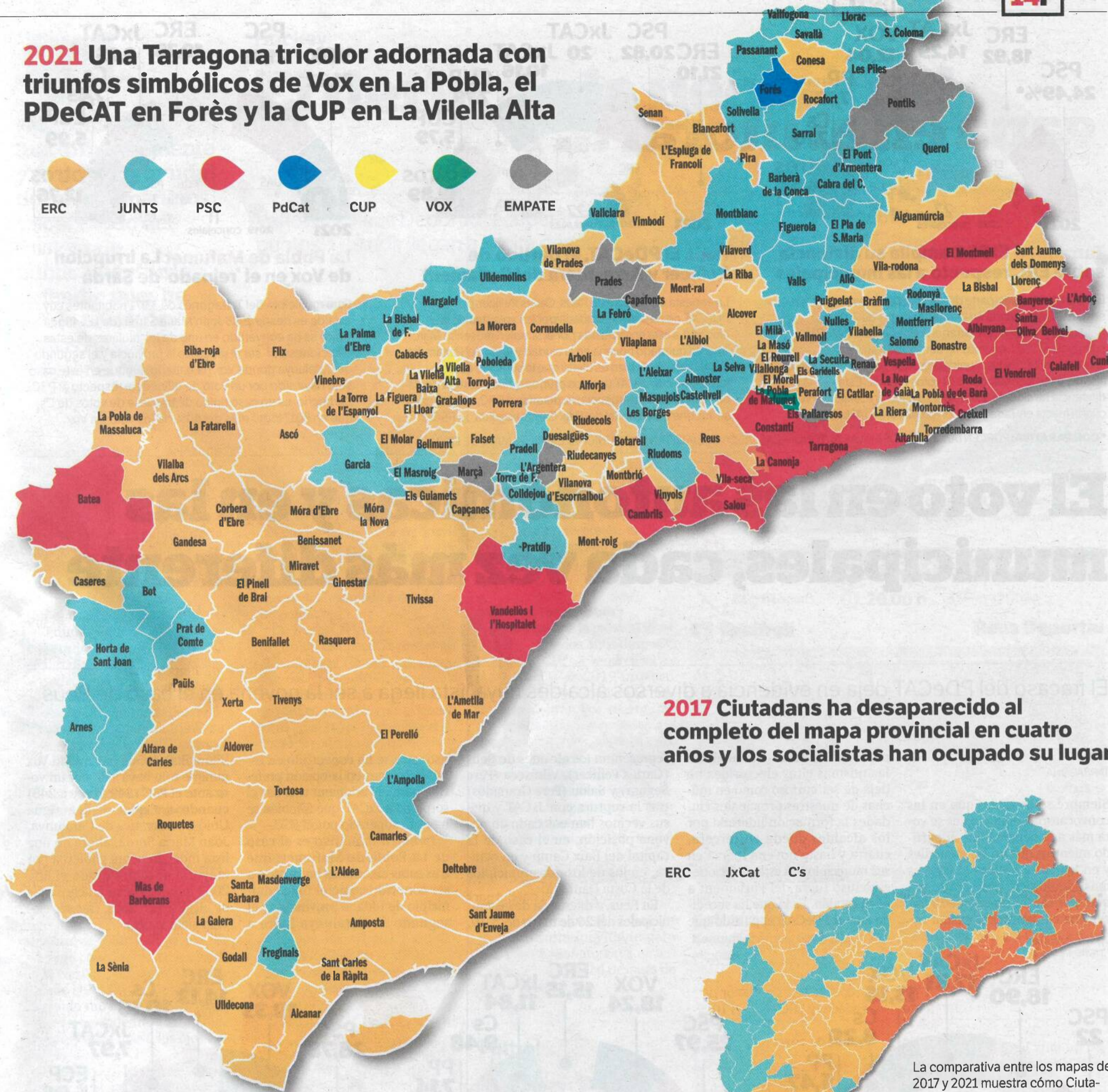
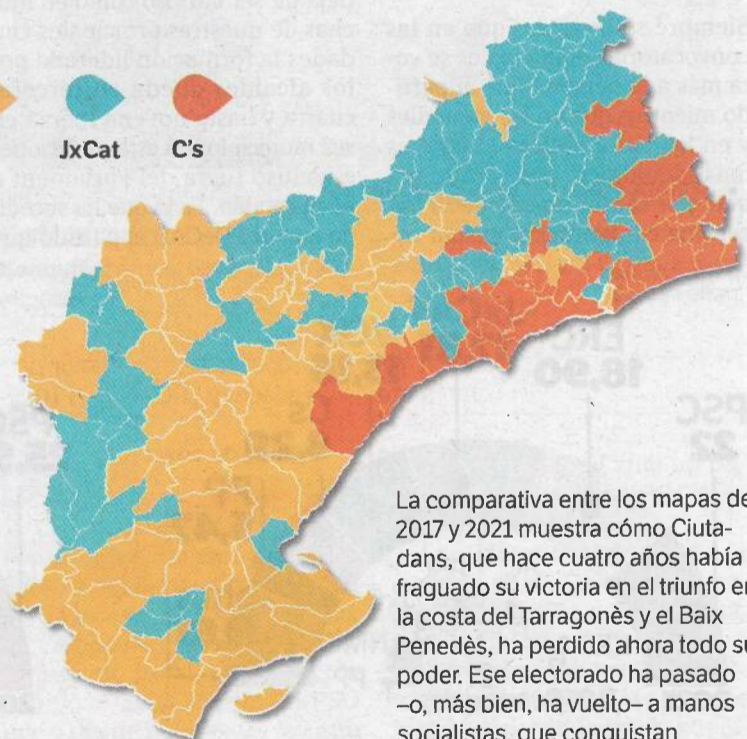




## 2021 Una Tarragona tricolor adornada con triunfos simbólicos de Vox en La Pobla, el PDeCAT en Forès y la CUP en La Vilella Alta



## 2017 Ciutadans ha desaparecido al completo del mapa provincial en cuatro años y los socialistas han ocupado su lugar



### Dominio territorial ERC vence en seis comarcas y Junts y PSC en dos

Esquerra Republicana, que ha logrado una victoria histórica en la provincia, consiguió vencer en seis de las diez comarcas que configuran el Camp de Tarragona y las Terres de l'Ebre: Baix Camp, Montsià, Priorat, Ribera d'Ebre, Terra Alta y Baix Ebre. Junts se agenció el triunfo en dos, el Alt Camp y la Conca de

Barberà, de afinidad histórica con los planteamientos neoconvergentes. Las otras dos comarcas fueron para el PSC. Son el Tarragonès y el Baix Penedès, territorios que solían ser de tinte socialista, aunque con un voto en ocasiones volátil en función del eje soberanista.

Los socialistas se imponen en seis de las diez ciudades más pobladas: Tarragona, Cambrils, Salou, El Vendrell, Calafell y Vila-seca. ERC lo hace en tres –Reus, Amposta y Tortosa– y Junts en una, Valls.

La comparativa entre los mapas de 2017 y 2021 muestra cómo Ciutadans, que hace cuatro años había fraguado su victoria en el triunfo en la costa del Tarragonès y el Baix Penedès, ha perdido ahora todo su poder. Ese electorado ha pasado –o, más bien, ha vuelto– a manos socialistas, que conquistan aproximadamente el mismo caladero de votos. Se trata, por lo tanto, de un sufragio en una línea parecida que tiene mucho de contención del soberanismo. En 2017 ERC exhibía su fuerza en la mayor parte del resto de la provincia, incluidas las Terres de l'Ebre, si bien el Alt Camp, la Conca de Barberà y otras zonas del interior eran claro coto de JxCat igual que ahora lo son de Junts.



# Elecciones



## 2021

ALT CAMP	JxCat	ERC	CUP	PDeCAT	C's	PSC	PP	ECP	Vox
Aiguamúrcia	99	106	51	10	12	64	5	25	16
Alcover	466	494	212	37	47	263	56	70	118
Alió	67	51	20	8	3	22	3	10	11
Bràfim	78	108	24	7	11	38	4	6	13
Cabra del Camp	97	81	35	13	18	58	12	11	41
Figuerola del Camp	67	42	19	8	1	12	1	5	1
Garidells, els	21	53	9	0	0	13	3	3	4
Masó, la	57	40	18	3	3	16	6	8	6
Milà, el	20	19	5	1	6	12	9	3	11
Mont-ral	14	24	17	0	0	6	1	13	0
Montferri	34	33	21	1	1	31	1	8	9
Nulles	86	57	29	7	9	9	8	8	16
Pla de Santa Maria, el	331	220	103	36	30	96	20	28	70
Pont d'Armentera, el	94	54	19	4	4	20	7	4	17
Puigpelat	86	122	45	19	20	86	14	10	23
Querol	43	34	17	6	12	38	4	12	33
Riba, la	71	75	23	9	7	35	12	7	12
Rodonyà	68	64	24	27	6	17	2	7	16
Rourell, el	39	39	16	10	9	26	4	4	16
Vallmoll	172	175	52	11	37	172	17	26	71
Valls	2.576	2.141	936	206	281	1.291	204	263	433
Vila-rodona	160	171	58	18	7	87	10	17	18
Vilabella	119	132	44	22	9	29	6	19	4
BAIX CAMP	JxCat	ERC	CUP	PDeCAT	C's	PSC	PP	ECP	Vox
Albiol, l'	34	48	15	7	11	37	7	13	10
Aleixar, l'	130	122	57	13	12	27	12	10	19
Alforja	184	216	109	42	23	117	12	38	27
Almóster	263	184	66	32	20	63	25	26	37
Arbolí	22	39	10	4	0	0	0	8	0
Argentera, l'	36	36	8	3	0	7	3	2	0
Borges del Camp, les	356	252	76	15	22	67	14	26	48
Botarell	97	185	41	8	8	66	9	22	34
Cambrils	1.974	2.094	510	235	919	2.438	606	603	1.458
Capafonts	20	19	20	1	2	5	1	0	0
Castellvell del Camp	382	374	107	46	60	162	49	67	113
Collejou	53	32	5	0	0	4	0	3	1
Duesaigües	33	39	13	8	2	15	2	7	1
Febró, la	12	8	2	0	0	2	0	0	1
Maspujols	102	142	55	15	7	47	4	10	19
Mont-roig del Camp	605	752	150	84	276	732	180	143	491
Montbrí del Camp	294	374	89	37	27	110	27	37	75
Prades	110	110	31	5	1	26	3	13	5
Pratdip	82	75	19	30	14	28	4	8	10
Reus	6.527	6.831	2.424	992	1.874	6.707	1.452	1.456	3.274
Riudecanyes	153	170	53	13	20	35	13	16	20
Riudecols	103	168	49	10	6	100	4	20	14
Riudoms	825	702	212	63	69	284	52	57	150
Selva del Camp, la	634	615	334	73	88	445	48	104	126
Vandellòs i l'Hosp.	443	544	116	55	187	553	110	120	255
Vilanova d'Escornalbou	81	95	28	16	1	16	6	9	11
Vilaplana	104	125	52	3	3	31	0	15	8
Vinyols i els Arcs	205	260	52	31	37	150	36	30	55
BAIX EMBRE	JxCat	ERC	CUP	PDeCAT	C's	PSC	PP	ECP	Vox
Aldea, l'	257	447	38	27	20	170	28	44	64
Alcover	72	154	18	8	2	45	2	19	15
Alfara de Carles	19	35	12	3	2	19	10	2	15
Ametlla de Mar, l'	651	762	132	44	64	319	64	89	147
Ampolla, l'	435	259	71	46	42	161	35	43	74
Benifallet	55	122	19	8	4	112	11	19	12
Camarles	228	442	46	19	21	123	16	23	24
Deltebre	562	1.363	205	230	40	398	76	106	188
Paüls	41	119	10	11	0	47	4	4	8
Perelló, el	283	374	114	23	9	123	5	30	22
Roquetes	506	856	214	62	63	363	57	151	154
Tivenys	69	141	23	9	9	108	5	11	27
Tortosa	2.126	2.995	759	698	379	1.834	306	724	625
Xerta	119	193	43	12	8	61	4	11	24
BAIX PENEDES	JxCat	ERC	CUP	PDeCAT	C's	PSC	PP	ECP	Vox
Albinyana	99	159	31	68	64	218	33	44	103
Arboç, l'	282	390	123	38	103	573	48	95	132
Banyeres del Penedès	203	253	71	26	85	310	33	62	111
Bellvei	90	166	45	26	51	168	28	45	104
Bisbal del Penedès, la	227	260	81	91	45	244	20	59	104
Bonastre	72	89	14	5	10	40	6	24	21
Calafell	1.185	1.728	338	156	564	2.124	360	538	1.025
Cunit	368	770	115	62	368	1.297	191	309	559
Llorenç del Penedès	281	320	120	63	26	129	13	29	51
Masilorenc	78	73	22	10	5	35	1	9	15
Montmell, el	60	82	24	2	20	104	9	30	67
Sant Jaume dels Domenys	234	245	93	21	44	177	23	28	91
Santa Oliva	171	229	51	10	81	317	46	42	167
Vendrell, el	1.758	2.532	563	265	704	2.892	492	680	1.265
CONCA DE B.	JxCat	ERC	CUP	PDeCAT	C's	PSC	PP	ECP	Vox
Barberà de la Conca	55	50	27	21	2	15	5	10	12
Blancafort	37	112	23	6	2	12	2	13	0
Conesa	14	24	5	4	1	5	0	3	1
Espluga de Francolí, l'	478	514	188	54	20	136	13	27	28
Forès	8	1	10	1	1	1	0	0	2
Llorac	22	14	3	8	0	2	1	2	1
Montblanc	860	815	261	149	45	391	21	106	107
Passanant i Belltall	38	15	17	3	0	7	2	3	2
Piles, les	39	28	15	3	1	8	2	6	2
Pira	41	99	21	4	5	19	2	15	4
Pontils	17	17	5	5	0	13	2	5	2
Rocafort de Queralt	39	49	10	3	4	6	4	2	3
Santa Coloma de Queralt	413	344	127	55	12	80	24	22	33
Sarrià	204	184	43	42	8	47	12	13	22
Savallà del Comtat	12	11	1	4	1	4	0	2	0
Senan	7	11	6	0	0	2	0	2	1

## 2017

ALT CAMP	JxCat	ERC	CUP	PDeCAT	C's	PSC	PP	ECP	Vox
Aiguamúrcia	179	158	31	-	82	42	15	37	-
Alcover	871	721	185	-	654	290	105	136	-
Alió	106	76	15	-	40	26	9	13	-
Bràfim	144	127	13	-	58	28	21	12	-
Cabra del Camp	163	161	34	-	160	62	11	28	-
Figuerola del Camp	101	75	15	-	13	13	3	2	-
Garidells, els	45	47	8	-	13	10	1	11	-
Masó, la	75	60	19	-	39	8	1	5	-
Milà, el	48	26	1	-	29	4	13	9	-
Mont-ral	24	37	18	-	5	6	3	8	-
Montferri	48	47	15	-	56	30	5	19	-
Nulles	140	52	23	-	48	13	6	12	-
Pla de Santa Maria, el	541	357	75	-	303	92	44	61	-
Pont d'Armentera, el	135	78	15	-	58	21	8	12	-
Puigpelat	185	165	35	-	174	65	22	26	-
Querol	63	63	16	-	96	45	15	22	-
Riba, la	136	122	15	-	51	29	19	22	-
Rodonyà	118	87	14	-	38	24	4	19	-
Rourell, el	58	69	13	-	47	27	11	7	-
Vallmoll	241	251	46	-	290	141	36	44	-
Valls	4.153	3.406	753	-	2.785	1.447	506	583	-
Vila-rodona	277	236	38	-	87	69	13	17	-
Vilabella	232	145	29	-	46	25	12	18	-
BAIX CAMP	JxCat	ERC	CUP	PDeCAT	C's	PSC	PP	ECP	Vox
Albiol, l'	61	65	18	-	65	33	8	15	-
Aleixar, l'	185	164	34	-	98	25	13	20	-
Alforja	324	332	90	-	183	92	19	53	-
Almóster	350	263	70	-	154	54	26	31	-
Arbolí	37	38	11	-	1	1	0	3	-
Argentera, l'	44	41	13	-	0	4	2	2	-
Borges del Camp, les	510	340	52	-	185	79	33	36	-
Botarell	207	194	31	-	113	54	13	30	-
Cambrils	3.122	3.489	532	-	6.095	1.981	800	944	-
Capafonts	24	30	11	-	9	3	0	2	-
Castellvell del Camp	600	523	78	-	416	155	45	65	-
Collejou	61	43	10	-	7	4	2	6	-
Duesaigües	54	52	23	-	13	11	6	8	-
Febró, la	15	10	3	-	1	2	0	1	-
Maspujols	177	167	39	-	81	40	6	16	-
Mont-roig del Camp	1.055	1.013	119	-	1.977	604	284	271	-
Montbrí del Camp	498	533	94	-	329	89	48	63	-
Prades	169	137	19	-	19	37	4	8	-
Pratdip	126	127	16	-	44	26	6	12	-
Reus	11.410	11.202	2.418	-	18.405	6.700	2.836	2.736	-
Riudecanyes	242	208	34	-	87	25	8	21	-
Riudecols	202	236	50	-	137	97	10	37	-
Riudoms	1.459	851	177	-	845	234	113	113	-
Selva del Camp, la	1.059	909	268	-	631	391	103	157	-
Vandellòs-L'Hospit.	734	793	91	-	1.130	502	149	203	-
Vil. d'Escornalbou	129	112	22	-	29	21	6	16	-
Vilaplana	139	156	48	-	22	17	7	13	-
Vinyols i els Arcs	301	296	44	-	255	96	54	41	-
BAIX EMBRE	JxCat	ERC	CUP	PDeCAT	C's	PSC	PP	ECP	Vox
Aldea, l'	527	860	39	-	335	198	96	92	-
Alcover	871	721	185	-	654	290	10		