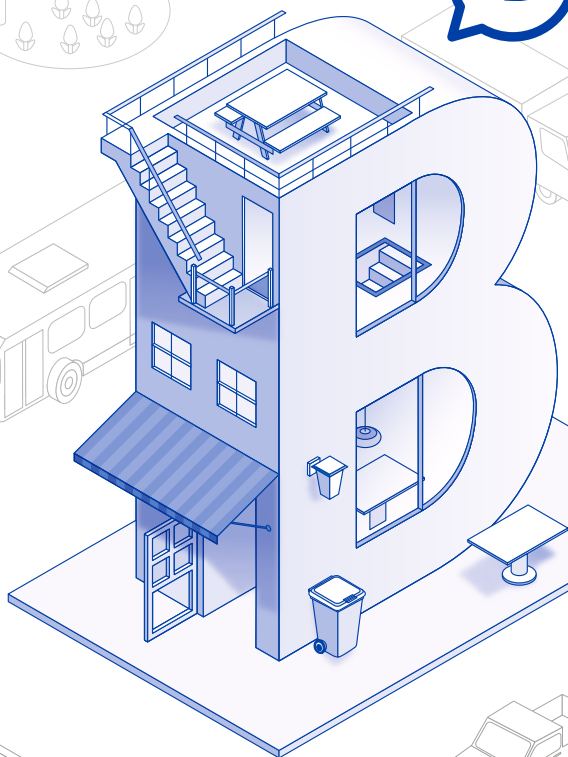


una solució a mida

Compte de Pagament Personalitzat

Agrupa tributs municipals i paga
a terminis sense interessos



fes el tràmit online a
www.base.cat

tot en un compte

El Compte de Pagaments Personalitzat de BASE permet agrupar diferents tributs municipals en un compte comú i fragmentar el pagament en nou mensualitats.

sense interessos

Fraccionant el pagament en nou terminis, de febrer a octubre, s'alleugereix la pressió fiscal als contribuents en determinats moments de l'any, i sense que hagin de pagar ni un euro de més.

més control

Els sol·licitants reben informació detallada del deute total, dels venciments previstos per als fraccionaments i de l'import de cadascun.

quins tributs?

L'impost sobre béns immobles (IBI), l'impost sobre vehicles de tracció mecànica (IVTM) i l'impost sobre activitats econòmiques (IAE). També les taxes de venciment periòdic de caràcter col·lectiu (guals, recollida d'escombraries, etc.), excepte la taxa pel subministrament d'aigua.

per què personalitzat?

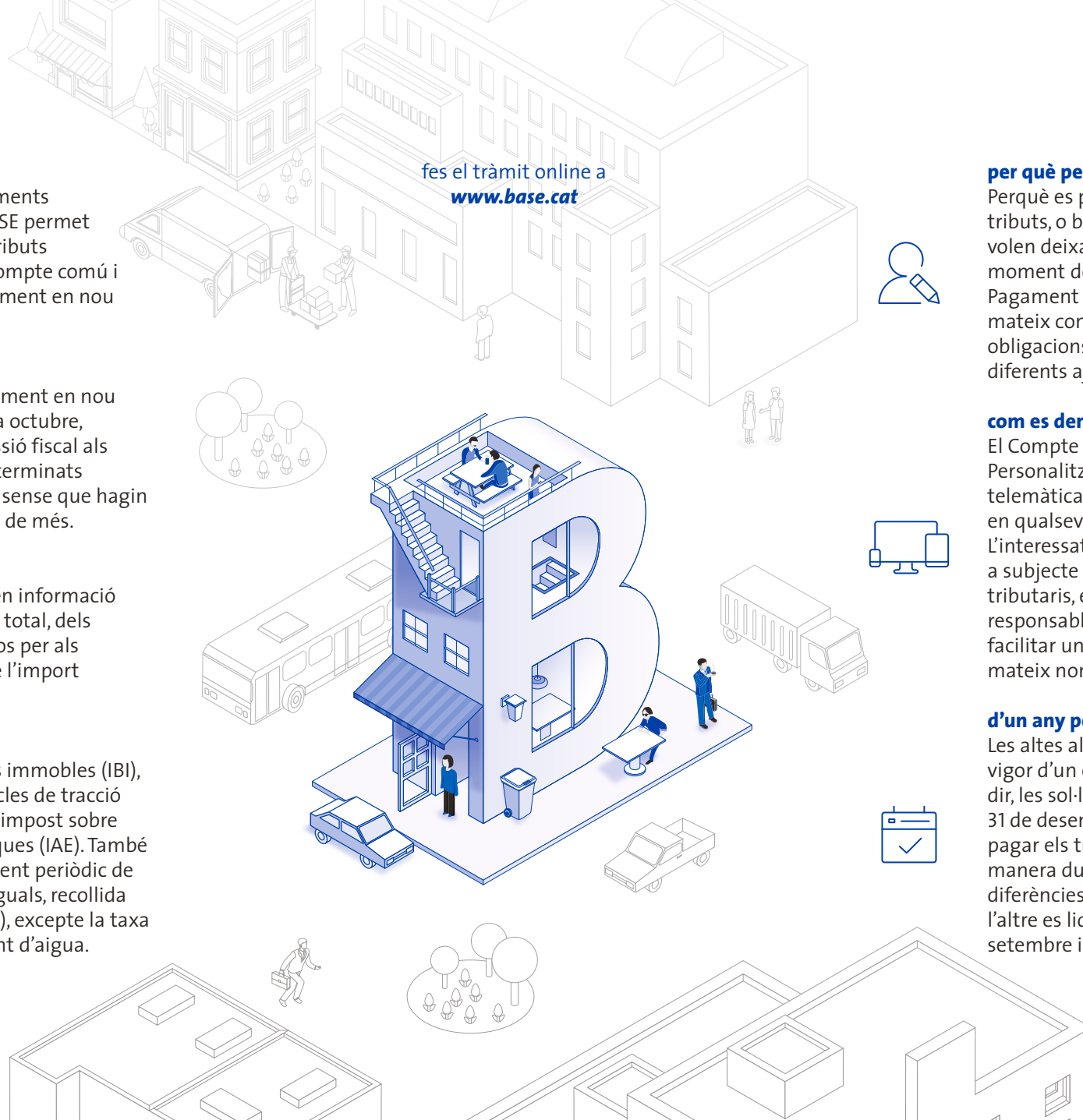
Perquè es poden agrupar tots els tributs, o bé especificar quins es volen deixar al marge en el moment de l'alta al Compte de Pagament Personalitzat. Un mateix compte pot reunir obligacions emeses per diferents ajuntaments.

com es demana?

El Compte de Pagaments Personalitzat es pot sol·licitar via telemàtica a la web de BASE, o bé en qualsevol de les seves oficines. L'interessat s'ha d'identificar com a subjecte passiu dels conceptes tributaris, és a dir, com la persona responsable del pagament, i facilitar un compte corrent al mateix nom.

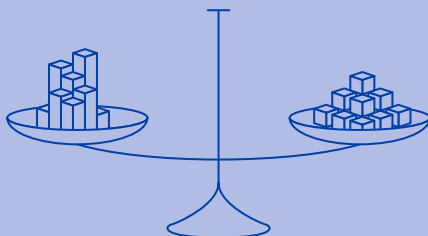
d'un any per l'altre

Les altes al sistema entren en vigor d'un exercici per l'altre. És a dir, les sol·licituds admeses fins a 31 de desembre començaran a pagar els tributs d'aquesta manera durant l'any següent. Les diferències del total d'un any per l'altre es liquiden els mesos de setembre i octubre.



BASE-Gestió d'Ingressos és un organisme autònom de la Diputació de Tarragona que s'encarrega de gestionar ingressos per delegació d'ajuntaments, ens independents i altres administracions. Actualment és responsable d'aquesta funció a la majoria de municipis de les comarques de Tarragona.

Consulta'n la llista sencera a
www.base.cat





Aquí **:Diputació**

www.base.cat