

AJUTS LEADER

Programa d'ajuts per fomentar el desenvolupament de les zones rurals

Informació bàsica:

Qui es pot beneficiar dels ajuts?

Àmbit Geogràfic: Totes les poblacions del Baix Ebre i Montsià

Línies d'ajut	Qui s'hi pot acollir?	Quines accions són subvencionables
Projectes privats	Persones físiques o jurídiques (microempreses, PIMES, cooperatives, associacions o associacions participades per ens públics en <25%)	inversions en: (1) empreses que transformin i/o comercialitzin productes agroalimentaris (2) empreses no agroalimentàries.
Projectes públics	Ajuntaments, consells comarcals, entitats municipals descentralitzades, consorcis, associacions i fundacions participades per ens locals ($\geq 25\%$)	inversions en: (3) recuperació del patrimoni cultural i natural, (4) infraestructures públiques per la mitigació del canvi climàtic, (5) infraestructures recreatives que generin activitat econòmica i ocupació.

MOLT IMPORTANT. Que estiguin al corrent de les seves obligacions tributàries, amb la Seguretat Social i amb la Generalitat de Catalunya.

Què subvencionen?

Inversions de creació, ampliació o millora de mínim 12.000 € IVA no inclòs pels privats.

Honoraris tècnics: màxim 8% de la inversió

Obra civil i instal·lacions

Equipament

Projectes viables econòmica, tècnica i legalment

*Aquests ajuts són compatibles amb d'altres que, per la mateixa finalitat, puguin concedir altres administracions públiques o ens públics o privats, que no estiguin finançats per fons de la Unió Europea, ni del Programa de Desenvolupament Rural (PDR 2014-2020) de Catalunya, sempre que la quantia total d'ajuts no superi el 40% del cost de la inversió subvencionable.

Què no subvencionen?

Projectes iniciats, despeses realitzades o factures, amb data anterior a la data de la visita de no-inici d'inversions.

Projectes en fases que no permetin el funcionament de l'activitat econòmica.

Inversions en apartaments turístics, habitatges d'ús turístic i terrenys d'acampada.

Béns mobles amb una vida útil inferior a 5 anys, materials fungibles i parament de la llar.

La compra de terrenys, immobles, vehicles, equips i béns de segona mà.

Qualsevol despesa relacionada amb productes financers, i les inversions finançades amb el lísing i el rènting

Altres despeses de llicències, patents, permisos, impostos, etc.

Quina és la quantia de l'ajut?

La determinació de la quantia dels ajuts es realitzarà d'acord a uns criteris de selecció i prioritització dels projectes. **Règim de concurrència competitiva.**

Màxim: 40% de la inversió

Mínim: 22% de la inversió

Import màxim subvencionable per projecte i per anualitat: 100.000 €

Import màxim que pot rebre un mateix beneficiari en el període de 3 anys: 200.000 €

Quins són els compromisos del beneficiari?

Ser propietari, usufructuari, llogater o cessionari de les instal·lacions on es realitzarà la inversió.

Fer els pagaments de les factures de la inversió, mitjançant transferència bancària, que hauran de ser de data posterior a la visita de no inici d'obres.

Durant 5 anys mantenir, gestionar directament i fer publicitat de l'activitat subvencionada.

En cas d'ajuts superiors a 50.000€ cal un aval del 15%, en cas d'una execució per sota del 70% o d'una renúncia s'executarà l'aval.

Procés de Tramitació de la Sol·licitud

MOLT IMPORTANT: Totes les persones jurídiques hauran de fer la sol·licitud telemàticament de forma obligatòria.

Fase 1: Documentació necessària en la presentació de la sol·licitud

Dades d'identitat de la persona sol·licitant: DNI o NIF

Declaració amb el detall de les fonts de finançament de la inversió

Projecte signat per un professional competent, o bé memòria valorada i detallada de les actuacions per a les quals se sol·licita l'ajut

En el cas que sigui una empresa en funcionament: còpia de la comunicació, autorització o llicència ambiental definitiva

Documents acreditatius de despesa; Factures proforma o pressupostos. *En els casos en què la despesa subvencionable superi els 50.000 euros de cost d'execució d'obra, o de 18.000 euros en el supòsit de subministrament de béns d'equip o prestació de serveis cal presentar 3 ofertes.

Acreditació de la representació per qualsevol mitjà vàlid en el dret que en deixi constància.

Còpia del document acreditatiu de la personalitat jurídica (escriptura de constitució, estatuts, posteriors modificacions, si s'escau)

Certificat actualitzat d'inscripció en el registre administratiu corresponent

Certificat de l'acord de l'òrgan competent segons els estatuts de l'entitat per sol·licitar l'ajut i acceptar els compromisos corresponents.

Pla de viabilitat

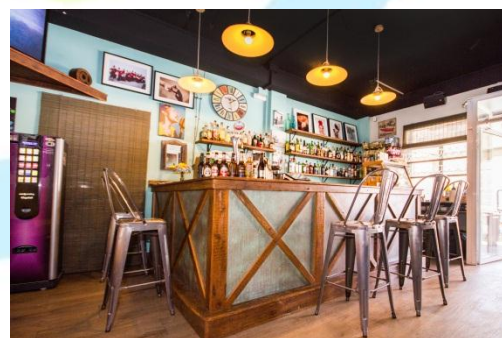
Compatibilitat Urbanística

PER REBRE MÉS INFORMACIÓ CAL ADREÇAR-SE AL CONSORCI PER AL DESENVOLUPAMENT DEL BAIX EBRE I MONTSIÀ

Carrer Barcelona 152, 43500 TORTOSA

Telèfon: 977 44 53 08 / 977 44 90 03

C.E.: leader@leader.cat



Fons Europeu Agrícola de
Desenvolupament Rural:
Europa inverteix en les zones rurals



Generalitat de Catalunya
Departament d'Agricultura,
Ramaderia, Pesca i Alimentació

Amb el suport de:

 Diputació Tarragona